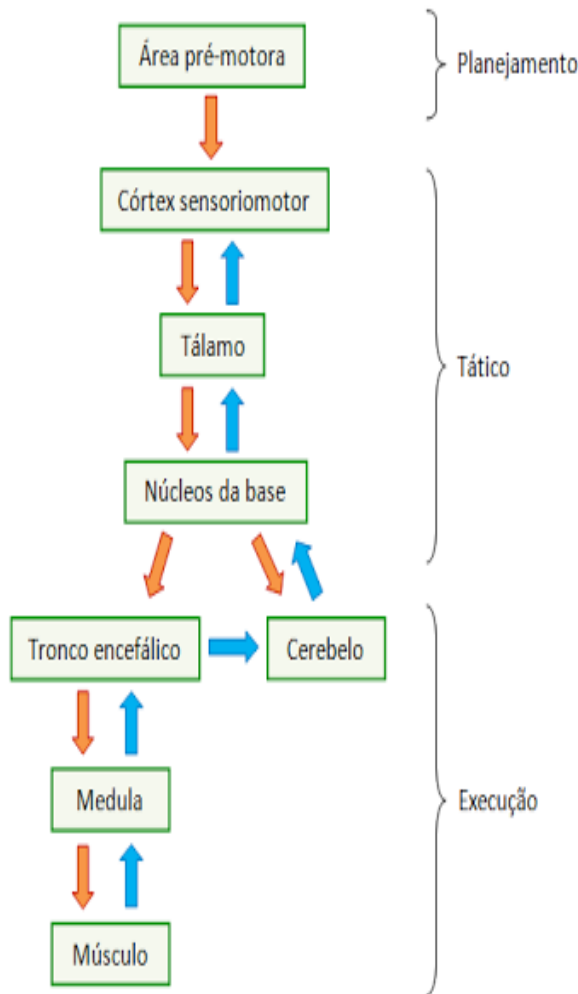


PROCESSO SELETIVO DE TRANSFERÊNCIA EXTERNA PARA O CURSO DE MEDICINA DO UniFOA 2022.1

MÓDULO II

Questão 01



A figura acima demonstra um organograma básico de como se estabelece o controle motor nos seres humanos. Use essas informações para apontar onde ocorre a lesão em pacientes que sofrem de Mal de Parkinson e descreva os sinais clínicos que, tipicamente, podem ser diretamente associados a essa lesão. **(15 pontos)**

PROCESSO SELETIVO DE TRANSFERÊNCIA EXTERNA PARA O CURSO DE MEDICINA DO UniFOA 2022.1

MÓDULO II

Padrão de resposta: Aqui deve ser apontada lesão nos núcleos da base, onde o candidato por especificar regiões como o núcleo estriado, putamen assim como a Substancia Nigra. No entanto, a ênfase deve ser os núcleos da base presente no esquema. Na descrição dos sintomas ligados ao controle motor, onde devem ser descritos tremores musculares involuntários, rigidez de movimento e alterações significativas na marcha.

Questão 02

A imagem a seguir apresenta diferença entre a estrutura óssea de uma criança em fase de crescimento e um adulto que já está com a placa de crescimento fechada.

- A) Explique o processo de ossificação que ocorre com o osso da criança abordando o tipo de ossificação, o tecido precursor do osso neste caso. **(07 pontos)**
- B) Identifique os ossos presentes nas imagens e suas respectivas classificações pelo critério das dimensões. **(08 pontos)**



PROCESSO SELETIVO DE TRANSFERÊNCIA EXTERNA PARA O CURSO DE MEDICINA DO UniFOA 2022.1

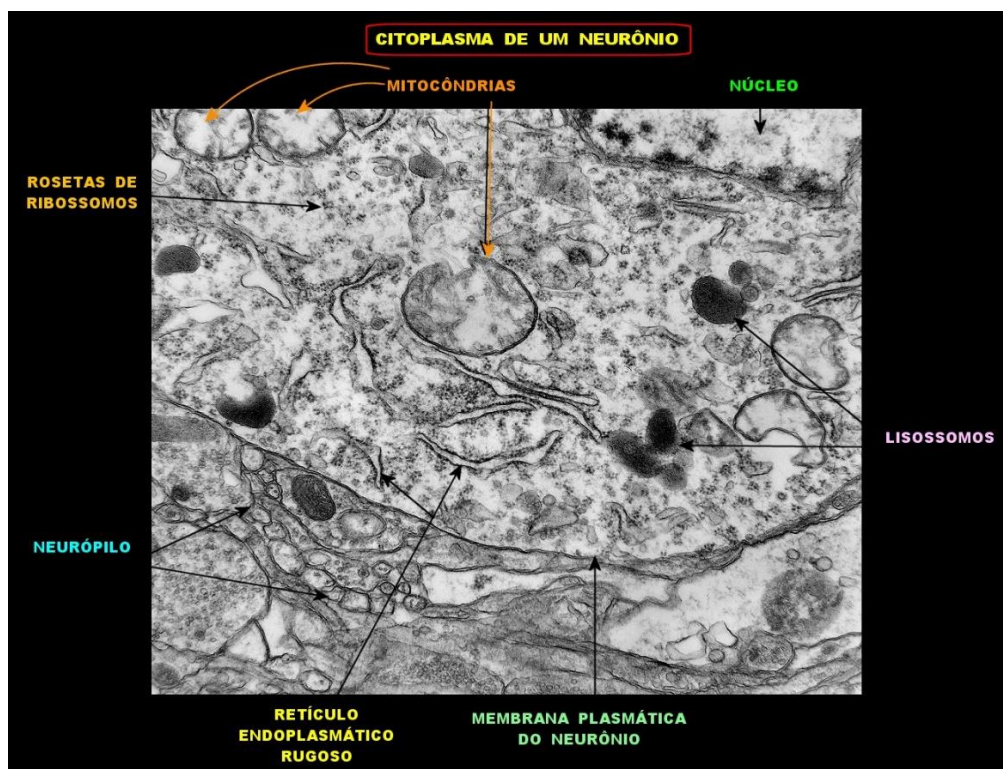
MÓDULO II

Padrão de resposta:

- A) O tipo de ossificação que está ocorrendo é ossificação endocondral, onde o osso é formado em um tecido cartilaginoso avascular que vai sendo substituído por tecido ósseo.
- B) Fêmur, Tíbia e fíbula – Ossos longos; Patela – Osso curto.

Questão 03

A figura abaixo mostra o citoplasma de um neurônio do córtex cerebral.



<http://anatpat.unicamp.br/bineucortexnlme.html>

PROCESSO SELETIVO DE TRANSFERÊNCIA EXTERNA PARA O CURSO DE MEDICINA DO UniFOA 2022.1

MÓDULO II

Sabendo que a cadeia respiratória é parte de um mecanismo funcional e que, devido às alterações a que está sujeito, é capaz de exercer influência sobre a sobrevivência ou falência da célula de um indivíduo, responda: **(2,5 pontos)**

- A) De que biomolécula esta célula depende para a produção de energia? **(03 pontos)**

Padrão de resposta: glicose.

- B) Onde está ocorrendo a maior parte da produção de energia na célula em questão? **(03 pontos)**

Padrão de resposta: no interior da mitocôndria em presença de oxigênio.

- C) Havendo morte celular por falta de oxigênio ou por envenenamento por cianeto ou monóxido de carbono o que acontece com a produção de ATP? **(03 pontos)**

Padrão de resposta: bloqueio da produção de ATP, devido à interrupção do fluxo de elétrons.

- D) Que papel o NAD (nicotinamida adenina dinucleotídeo), o FAD (flavina adenina dinucleotídeo) estão desempenhando na produção de energia celular? **(03 pontos)**

Padrão de resposta: são aceptores de elétrons para o funcionamento da cadeia respiratória.

- E) Como o oxigênio atua no processo de produção de energia celular? **(03 pontos)**

Padrão de resposta: É oceptor final de elétrons para formar água metabólica.

PROCESSO SELETIVO DE TRANSFERÊNCIA EXTERNA PARA O CURSO DE MEDICINA DO UniFOA 2022.1

MÓDULO II

QUESTÃO 04

Considere o texto abaixo transcrito.

“Na década de 1980, a reforma sanitária brasileira partiu de críticas ao caráter fragmentado, privatista e excludente do sistema de saúde até então. Houve experiências relevantes de reorganização setorial com expansão assistencial, como as Ações Integradas de Saúde e o Sistema Único Descentralizado de Saúde. Na Constituição Federal de 1988, a saúde foi reconhecida como direito de cidadania e inserida em uma concepção ampla de Seguridade Social, a ser garantida mediante políticas econômicas e sociais abrangentes e pela instituição do Sistema Único de Saúde (SUS).”

MACHADO, Cristiani Vieira; BAPTISTA, Tatiana
Wargas de Faria; NOGUEIRA, Carolina de Oliveira. Políticas
de saúde no Brasil nos anos 2000: a agenda federal de
prioridades. **Cad. Saúde Pública**, Rio de Janeiro, v. 27, n. 3,
Mar. 2011.

A que princípio dos SUS a situação apresentada no texto se refere? Justifique sua resposta. **(15 pontos)**

Padrão de resposta: No texto fica evidente ao caráter inclusivo do SUS, e a partir do reconhecimento da Saúde como um direito humano que deve ser garantido e protegido, fica evidente que o texto remete ao princípio da universalidade.