



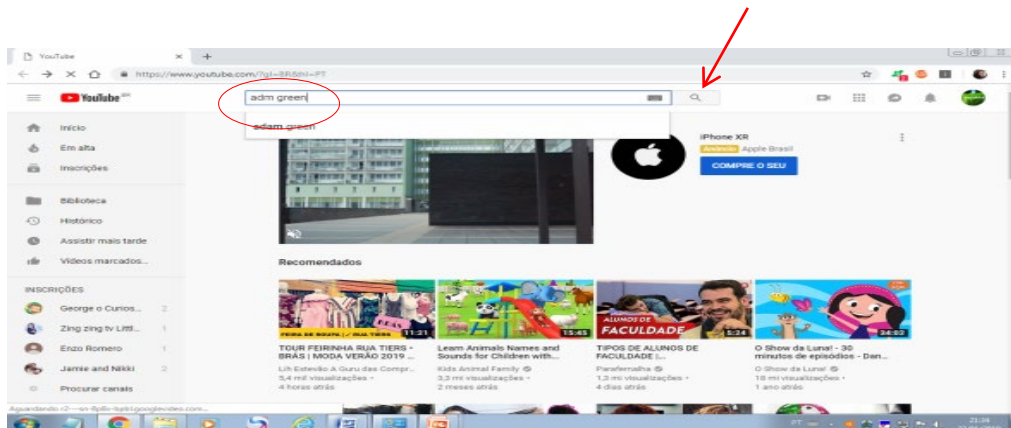
Mestrado Profissional em
Ensino em Ciências da Saúde
e do Meio ambiente

ADM GREEN

O canal verde do Jovem
Administrador

Como acessar o Canal?

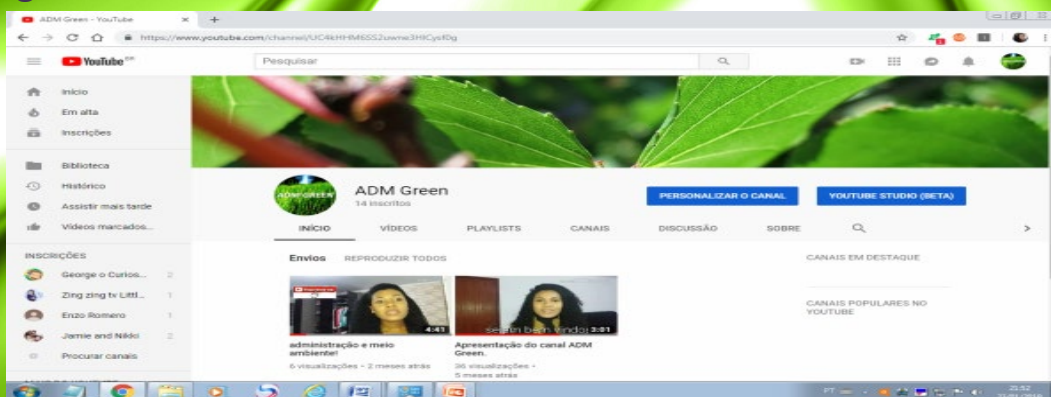
1º Passo: Entre no site do youtube (www.youtube.com) e no campo pesquisar digite adm green e clique em pesquisar.



2º Passo: Em seguida aparecerá as opções, clique no canal ADM green.



3º Passo: Abrirá o canal e agora é só escolher os vídeos que você quer assistir, você pode deixar sua opinião, perguntas e sugestões.



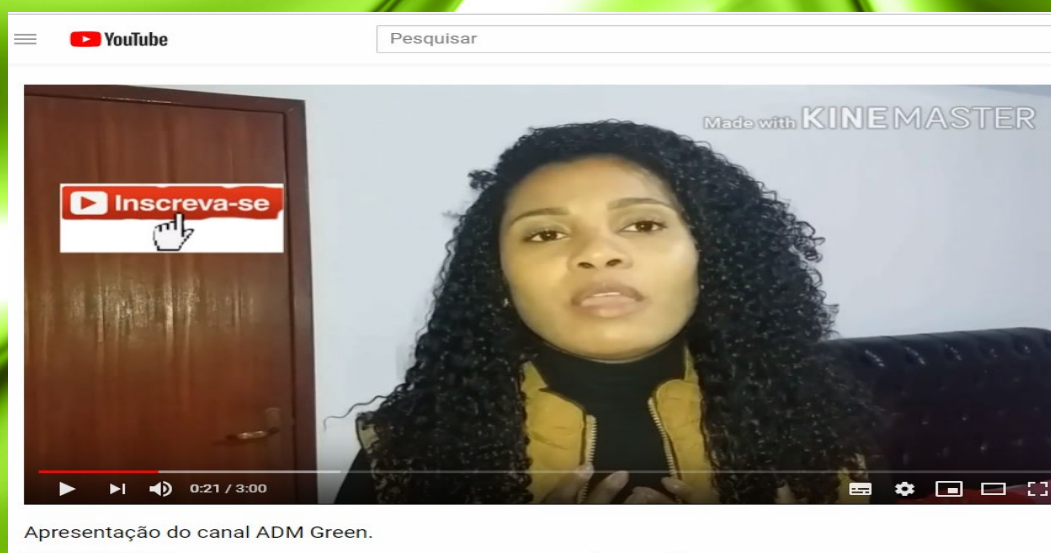
Motivação da criação do Canal

Diante dos avanços tecnológicos, a geração atual tem se tornado cada vez mais digital, e a cada dia os jovens tem passado mais tempo usando a internet. O canal no YOUTUBE™ foi escolhido como ferramenta, para alcançar os jovens dessa geração, devido sua abrangência e facilidade de acesso em qualquer lugar e hora. Foi elaborado o primeiro vídeo explicando a finalidade do canal, apresentação pessoal, público alvo e a importância da gestão ambiental para os administradores.

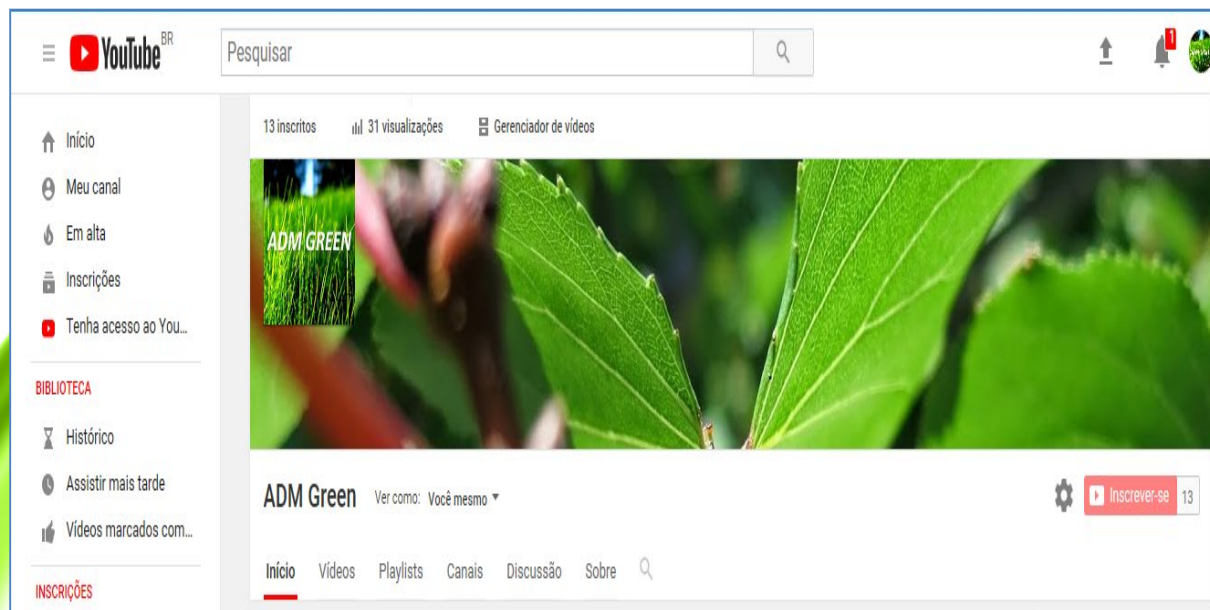
Construção do Canal

O Canal possui cinco abas: Início, vídeos, Playlists, canais e sobre:

- Início - contém o nome do canal, imagem do canal e os videos enviados.
- Vídeos - contém os vídeos enviados.
- Playlists - onde podem ser criadas listas com temas ou favoritas.
- Canais - onde podem ser sugeridas listas de canais voltados para o mesmo tema.
- Sobre - contem as informações sobre o canal, como, descrição da finalidade do canal, a data da inscrição do canal, número de visualizações e inscritos.



Agradeço a Deus por tudo. A todas as pessoas que estiveram ao meu lado e apoiaram durante este trajeto. Ao Prof. Dr. Ronaldo Figueiró por toda paciência, companheirismo e dedicação na construção desta dissertação.



“Feliz aquele que transfere o que sabe e aprende o que ensina”.

Cora Coralina

**Autora: Josiane da Silva Cassange
Orientadores: Prof. Dr. Ronaldo Figueiró
Prof. Dra. Milena Nascimento**