

Produção do Kit Coleta Seletiva de Lixo



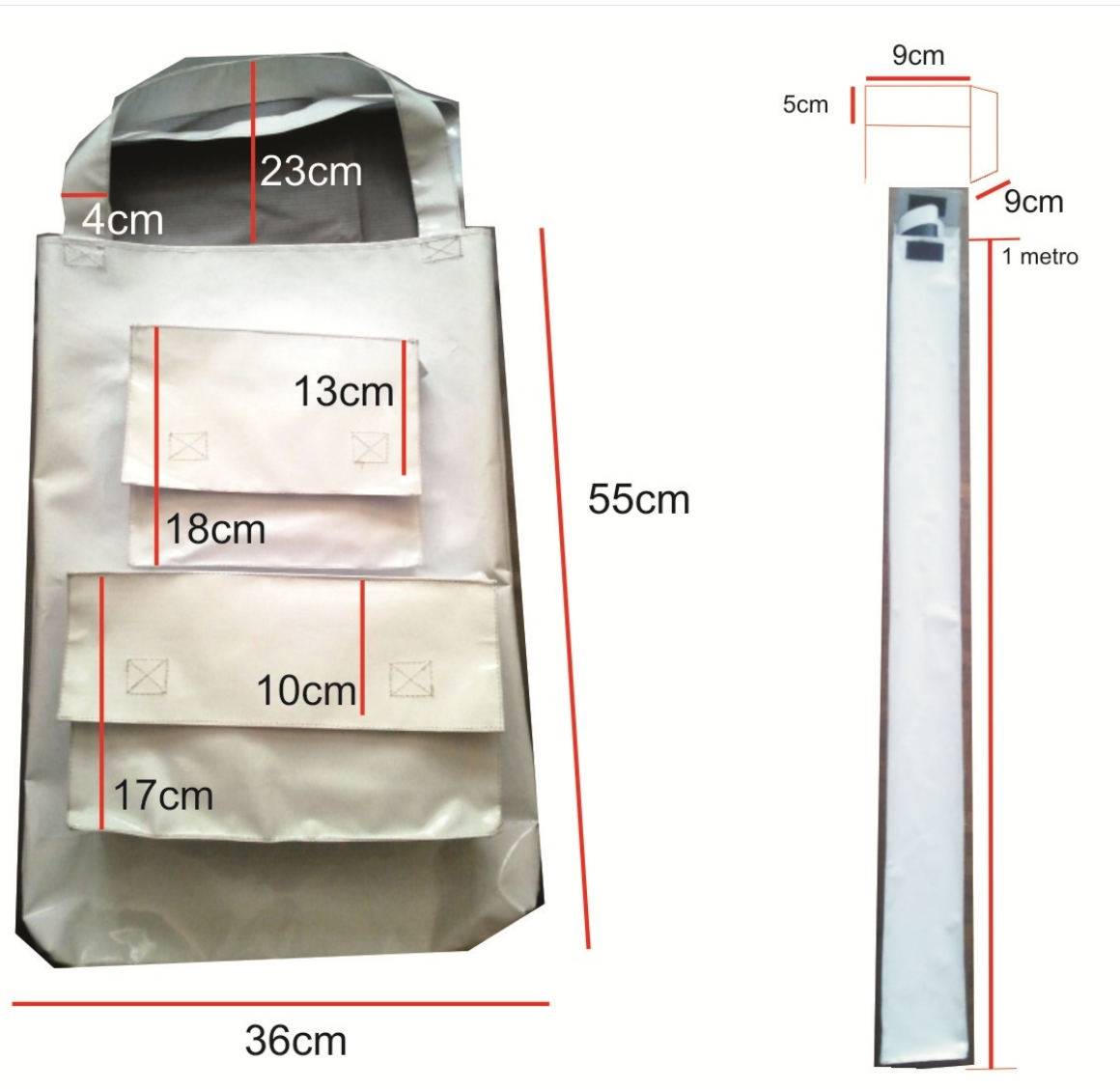
Autores:
Patrícia Soares Rocha Alves
Profa. Dra. Denise Celeste Godoy de Andrade Rodrigues

Regras do Jogo

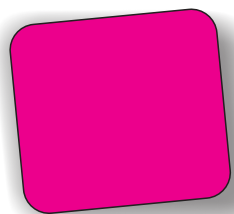
A turma é dividida em quatro grupos referentes as quatro cores dos tipos de lixo. São distribuídos os abadáas para cada grupo, e são distribuídos os respectivos peões. É escolhido qual grupo irá começar. Um de seus representantes joga o saquinho de areia no alvo para saber quantas casas irá andar. Em seguida movimenta o seu peão nas casas na lona da trilha.

As cartas ficam em um monte viradas para baixo. Após andar as casas o representante do grupo retira uma carta do monte e lê para a turma e anda para frente ou volta tantas casas de acordo como que a carta diz. Quando todos os grupos chegarem ao final todos terão direito a retirar a carta prêmio e na semana seguinte cada grupo monta o brinquedo com material reciclado.

Bolsa do Kit Coleta seletiva de lixo em lona.



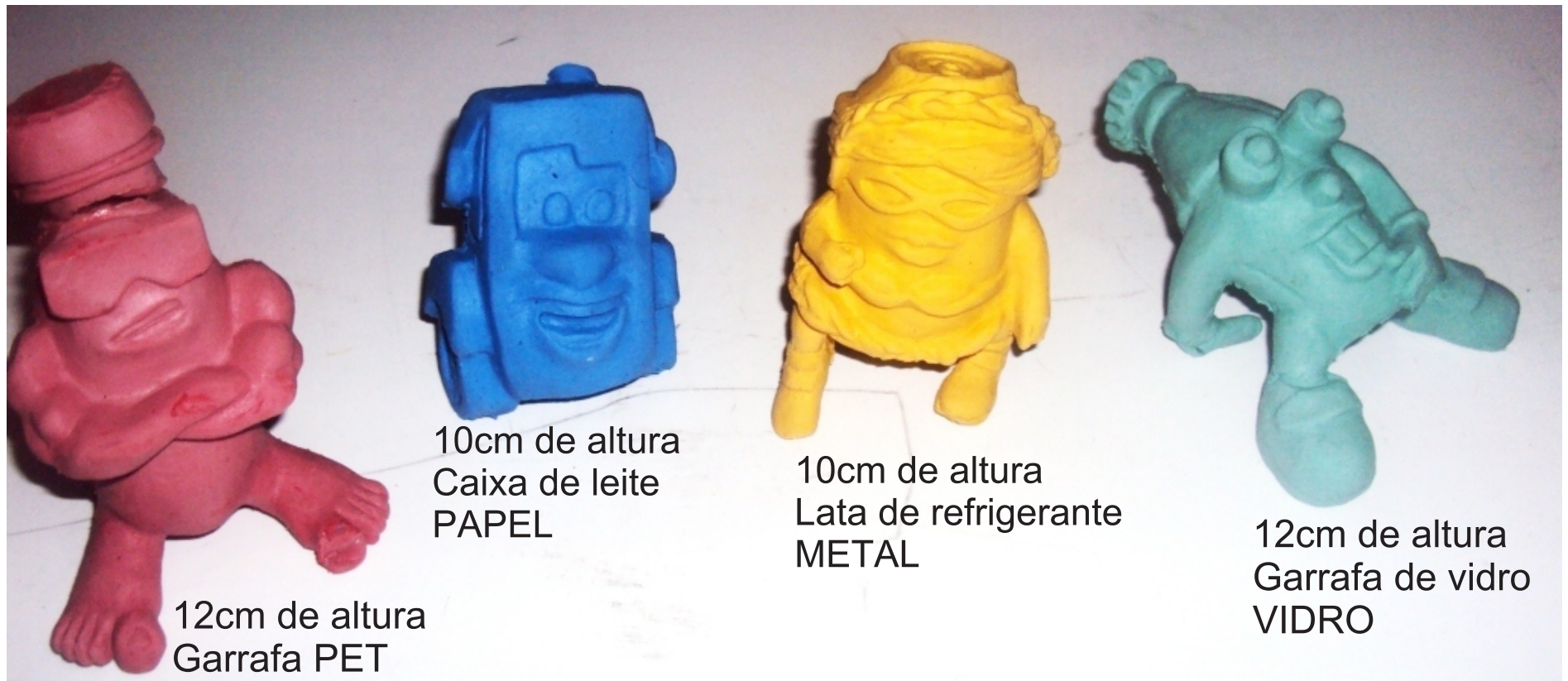
Alvo em lona 60cm x 60cm



Saco de areia
8cm x 8cm



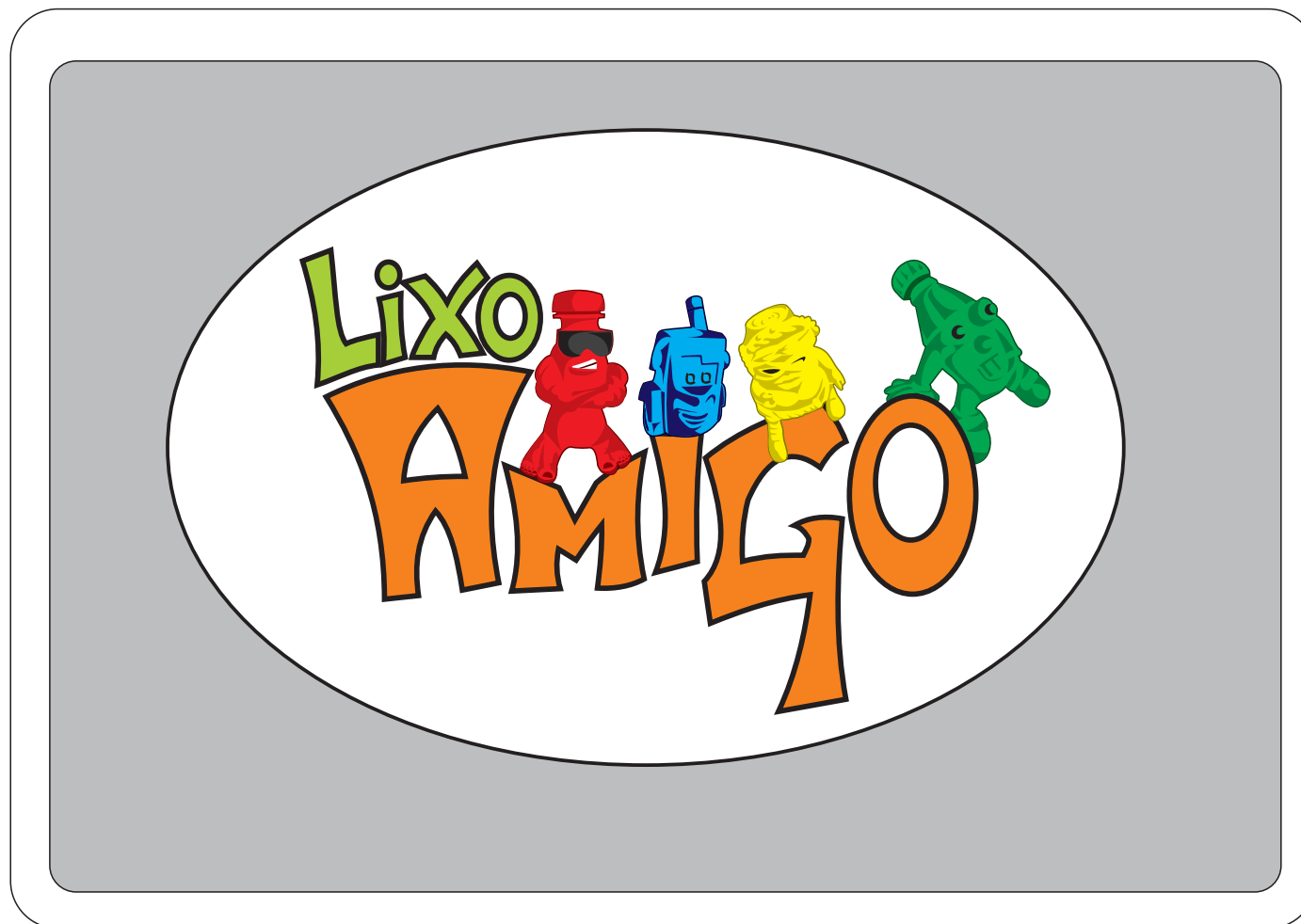
Peões do jogo. Confeccionados de silicone colorido emborrachado



Abadas em TNT tamanho 45cmx 50cm



Verso de todas as cartas
tamanho 21cm por 15cm em PVC 0,05mm



PLÁSTICO

Tipo:
PET - Polietilenotereftalato

De que forma:
Garrafa de refrigerante

Como descartar:
Lavar a garrafa e colocar no lixo
de reciclagem plástico

Volta como da reciclagem:
Camisa, Torneira



Avança 3 casas

PLÁSTICO

Tipo:
PET - Polietilenotereftalato

De que forma:
Garrafa de óleo de cozinha

Como descartar:
Lavar o frasco e colocar no lixo
de reciclagem plástico

Volta como da reciclagem:
Torneira



Avança 2 casas

PLÁSTICO

Tipo:

PEAD - Polietileno de
Alta Densidade

De que forma:

Garrafa de água

Como descartar:

Colocar no lixo de reciclagem
plástico

Volta como da reciclagem:

Lixeira



Avança 3 casas

PLÁSTICO

Tipo:

PEAD - Polietileno de
Alta Densidade

De que forma:

Brinquedo

Como descartar:

Colocar no lixo de reciclagem
plástico

Volta como da reciclagem:

Caixas de CD/DVD



Avança 1 casa

PLÁSTICO

Tipo:

PVC - Poli Cloreto de Vinila

De que forma:

Tubos e conexões para
construção civil

Como descartar:

Colocar no lixo de reciclagem
plástico

Volta como da reciclagem:

Tubo rígido



Avança 2 casas

PLÁSTICO

Tipo:

PVC - Poli Cloreto de Vinila

De que forma:

Capa de chuva

Como descartar:

Colocar no lixo de reciclagem
plástico

Volta como da reciclagem:

Tubo rígido



Avança 1 casa

PLÁSTICO

Tipo:

PEBD - Polietileno de Baixa
Densidade linear

De que forma:

Sacos para lixo

Como descartar:

Colocar no lixo de reciclagem
plástico

Volta como da reciclagem:

Sacos para lixo



Avança 1 casa

PLÁSTICO

Tipo:

PP - Polipropileno

De que forma:

Potes de margarina

Como descartar:

Lavar o frasco e colocar no lixo
de reciclagem plástico

Volta como da reciclagem:

Tube



Avança 1 casa

PLÁSTICO

Tipo:
Termofixos

De que forma:
Alguns computadores,
telefones e eletrodomésticos

Como descartar:
Lixo comum

Produto não Reciclável



Volte 3 casas

PLÁSTICO

Tipo:
Embalagens plásticas
metalizadas

De que forma:
Embalagens de salgadinhos

Como descartar:
Lixo comum

Produto não Reciclável



Volte 1 casa

METAL

Tipo:
Ferro

De que forma:
Carcaça de bicicleta

Como descartar:
Colocar no lixo reciclagem de ferro e Ferro velho

Volta como da reciclagem:
Prego

Avança 1 casa



METAL

Tipo:
Alumínio

De que forma:
Lata de refrigerante

Como descartar:
Colocar no lixo reciclagem de ferro e Ferro velho

Volta como da reciclagem:
Perfil de esquadria

Avança 3 casas



METAL

Tipo:
Cobre

De que forma:
Fio utilizado em rede
elétrica

Como descartar:
Colocar no lixo reciclagem de
ferro e Ferro velho

Volta como da reciclagem:
Fio elétrico

Avança 2 casas



METAL

Tipo:
Enferrujado

De que forma:
Latas, bicicletas,
ferros em geral

Como descartar:
Lixo comum

Produto não Reciclável

Volte 1 casa



METAL

Tipo:
Cromado

De que forma:
Clipes e grampos

Como descartar:
Lixo comum

Produto não Reciclável

Volte 2 casas



METAL

Tipo:
Aço

De que forma:
Esponja de aço

Como descartar:
Lixo comum

Produto não Reciclável

Volte 3 casas



METAL

Tipo:
Latas

De que forma:
**Latas de tinta, verniz,
inseticida e solvente**

Como descartar:
Lixo comum

Produto não Reciclável

Volte 3 casas



VIDRO

Tipo:
Vasilhame

De que forma:
Garrafa de refrigerante

Como descartar:
Colocar no lixo
reciclagem de vidro

Volta como da reciclagem:
Garrafa



Avança 1 casa

VIDRO

Tipo:
Vasilhame

De que forma:
Copo de requeijão

Como descartar:
Colocar no lixo
reciclagem de vidro

Volta como da reciclagem:
Garrafa



Avança 3 casas

VIDRO

Tipo:
Chapa

De que forma:
Vidro de janela
(vidros planos lisos)

Como descartar:
Colocar no lixo
reciclagem de vidro

Volta como da reciclagem:
Chapa de vidro



Avança 2 casas

VIDRO

Tipo:
Frasco

De que forma:
Frasco de remédio

Como descartar:
Colocar no lixo
reciclagem de vidro

Volta como da reciclagem:
Garrafa



Avança 2 casas

VIDRO

Tipo:
Frasco

De que forma:
Frasco de perfume

Como descartar:
Colocar no lixo
reciclagem de vidro

Volta como da reciclagem:
Garrafa



Avança 1 casa

VIDRO

Tipo:
Reflete

De que forma:
Espelho de banheiro

Como descartar:
Lixo comum

Produto não Reciclável



Volte 3 casas

VIDRO

Tipo:
Lâmpada

De que forma:
Lâmpada

Como descartar:
Lixo comum

Produto não Reciclável



Volte 2 casas

VIDRO

Tipo:
Reflete

De que forma:
Espelho de banheiro

Como descartar:
Lixo comum

Produto não Reciclável



Volte 3 casas

VIDRO

Tipo:
Temperado

De que forma:
Tampo de mesa

Como descartar:
Lixo comum

Produto não Reciclável



Volte 2 casas

VIDRO

Tipo:
Cristal

De que forma:
Taça

Como descartar:
Lixo comum

Produto não Reciclável



Volte 1 casa

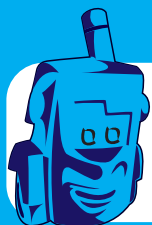
PAPEL

Tipo:
Papel de embalagem

De que forma:
Papel de seda

Como descartar:
Colocar no lixo
reciclagem de papel

Volta como da reciclagem:
Papelão



Avança 2 casas

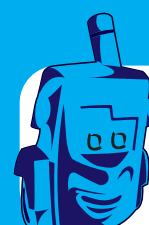
PAPEL

Tipo:
Cartão e Cartolina

De que forma:
Caixas de papelão

Como descartar:
Colocar no lixo
reciclagem de papel

Volta como da reciclagem:
Papelão



Avança 2 casas

PAPEL

Tipo:

Papel de escrever

De que forma:

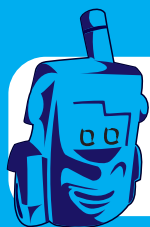
Caderno

Como descartar:

Colocar no lixo
reciclagem de papel

Volta como da reciclagem:

Papelão



Avança 1 casa

PAPEL

Tipo:

Papel de impressão

De que forma:

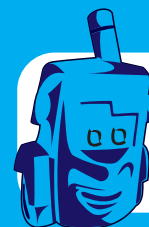
Revista

Como descartar:

Colocar no lixo
reciclagem de papel

Volta como da reciclagem:

Papelão



Avança 1 casa

PAPEL

Tipo:

Papéis especiais

De que forma:

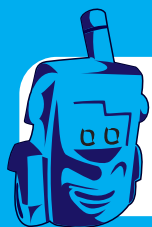
Papel de desenho

Como descartar:

**Colocar no lixo
reciclagem de papel**

Volta como da reciclagem:

Papelão



Avança 3 casas

PAPEL

Tipo:

Papel Vegetal

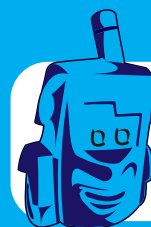
De que forma:

Forrar tabuleiro de bolo

Como descartar:

Lixo comum

Produto não Reciclável



Volte 2 casas

PAPEL

Tipo:

Papel celofane

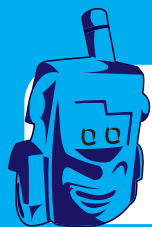
De que forma:

Embalagem de cestas

Como descartar:

Lixo comum

Produto não Reciclável



Volte 3 casas

PAPEL

Tipo:

Papel - Carbono

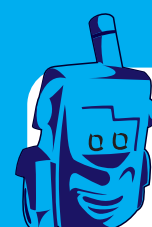
De que forma:

Bloco de pedido com vias

Como descartar:

Lixo comum

Produto não Reciclável



Volte 1 casa

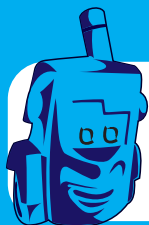
PAPEL

Tipo:
Papel engordurado

De que forma:
Guardanapo usado

Como descartar:
Lixo comum

Produto não Reciclável



Volte 2 casas

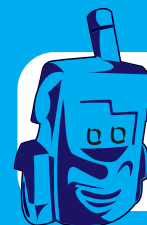
PAPEL

Tipo:
Fotografia

De que forma:
Foto

Como descartar:
Lixo comum

Produto não Reciclável



Volte 3 casas

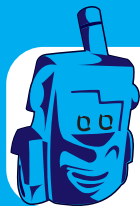
PAPEL

Tipo:
Fitas Adesivas e
etiqueta Adesivas

De que forma:
Fita crepe

Como descartar:
Lixo comum

Produto não Reciclável



Volte 1 casa

Cartas prêmio, tamanho 21cm por 15cm em PVC 0,05mm

Cai Não Cai

Material:

Garrafa PET de 2 litros

Palitos de churrasquinho

Bolinha de gude

Material:

Faça um corte na parte de baixo da garrafa, para retirar as bolas, que caírem. Espete os palitos de churrasquinho no corpo da garrafa



Pega a Bolinha

Material:

2 Garrafas pets de 2litros.

1 Bolinha tirada do vidro de desodorante.

Tesoura

Durex para colorir



Modo de Fazer:

**Corte as 2 garrafas pets na altura do gargalho
Decore como quiser com durex colorido..**



Pega a Bolinha

Material:

Galão de água ou desinfetante
papel jornal, cola e durex colorido

Modo de fazer::

Recorte o fundo do galão, passe o durex colorido em volta
faça a bolinha com o papel jornal
e envolva com durex colorido



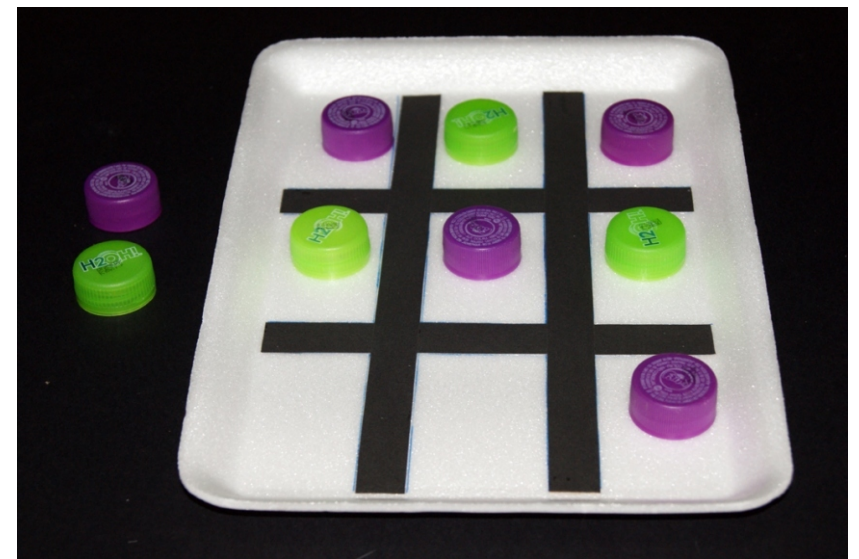
Jogo da Velha

Material:

9 tampinhas de refrigerante
Uma bandeja de isopor
fita durex colorida ou preta

Modo de fazer:

Coloque a fita durex
para fazer o tabuleiro do jogo



Jogo de chá

Material:
copinhos de iogurte,
papelão, caixas de leite, EVA

Modo de fazer:

Recorte a caixa de leite e cole o EVA,
colorido.

Cole as alças de EVA nos copinhos de iogurte.
recorte o papelão para fazer o pires.



Barco da Barbie

Material:
2 Garrafas Pet
Elásticos
Fita adesiva colorida

Modo de fazer:

1.Retire os rótulos das garrafas.

2. Prenda as garrafas junto, temporariamente,
com os elásticos.

Em seguida, envolva tudo com fita adesiva colorida,
como na imagem.

3.Remova as faixas de borracha. Depois, Com uma faca
artesanal (trabalho dos pais), cortar as aberturas ovais
para as bonecas (bancos).



Aranha PET

Material:

Garrafa PET de 2 litros
barbante
canetinha

Modo de fazer:

Recorte a garrafa deixando só o fundo.

recorte as tiras e dobre ao contrário.

Faça um furo no fundo e prenda o barbante,
dano um nó para não sair.

Pinte com canetinha o rosto da aranha



Custo para produção do Kit Coleta Seletiva de Lixo

Bolsa	R\$ 40,00
45 cartas	R\$ 180,00
24 Abadas	R\$ 70,00
4 peões	R\$ 80,00
Lona do alvo	R\$ 20,00
Lona da trilha	R\$ 186,00
Saco de areia	R\$ 15,00
Total	R\$ 554,00